
Le strategie dell'Emilia-Romagna

Morena Diazzi

Autorità di gestione Por Fesr 2014-2020 e Direttore generale Attività produttive,
commercio, turismo
Regione Emilia-Romagna

Viaggio nell'Italia che innova
Idee, persone, imprese e territori: Emilia-Romagna
Bologna, 1 dicembre 2015



La strategia

A word cloud illustrating the strategic focus areas for the Emilia-Romagna region. The words are arranged in a circular pattern, with larger words indicating higher priority. The background features a large, stylized number '1' in a light grey color.

Ricerca
Smart specialization strategy
Conoscenza
Investimenti delle imprese
Agenda Digitale
Credito
Mobilità sostenibile
Efficienza energetica
Crescita digitale
Attrattività
Bandiera
Ultralarga
ICT
Laboratorio urbano
Imprese culturali e creative
Sostenibilità
Agenda urbana
Sistema regionale della ricerca
Beni culturali e ambientali
Città intelligenti
Occupazione
Partecipazione
Competitività
Energie rinnovabili
Promozione turistica
Reti di imprese
Autorità urbane
Internazionalizzazione
Promozione dei territori
Laboratori aperti
Risultati attesi

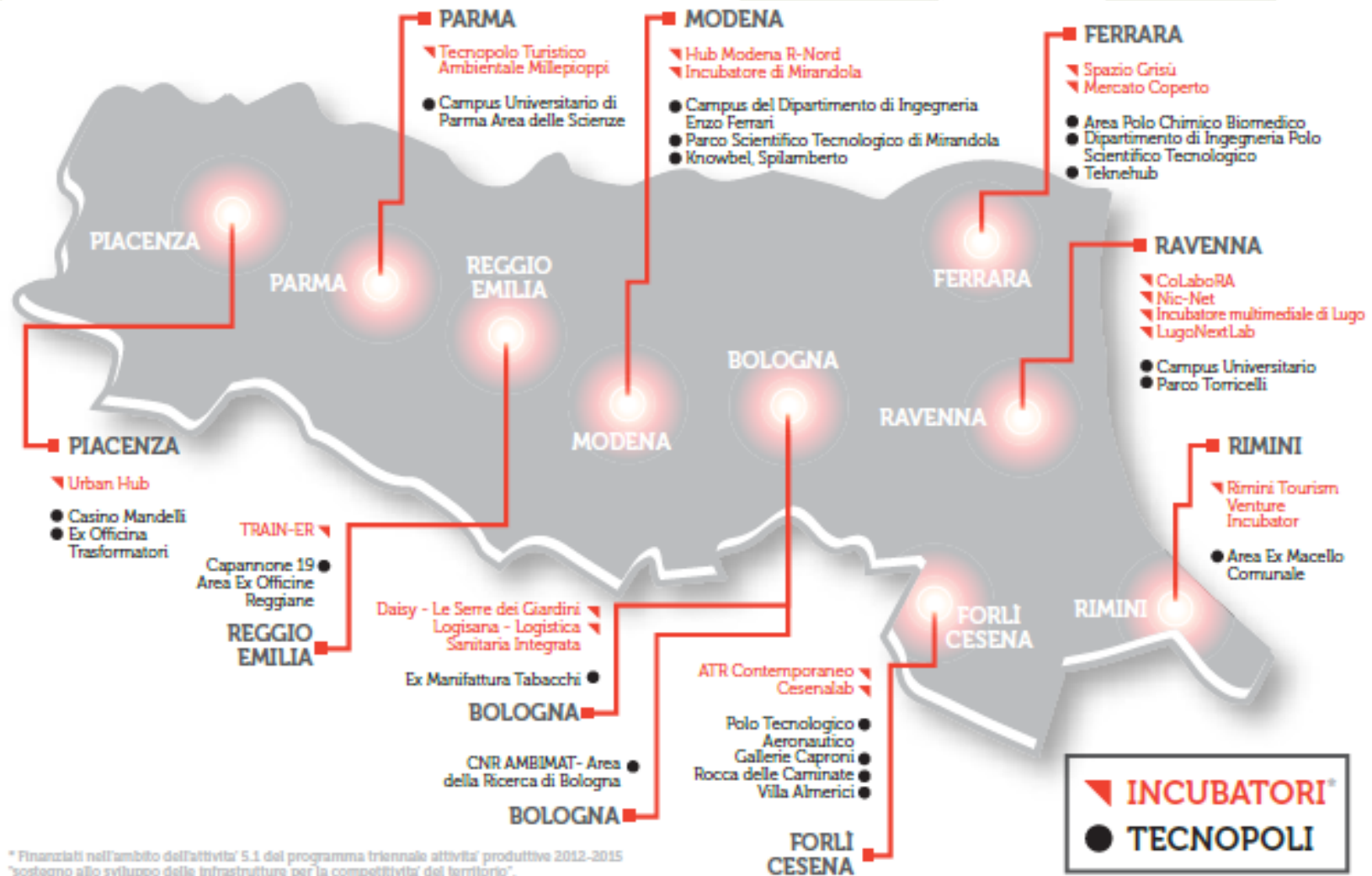
Quadro di riferimento della programmazione dei Fondi europei 2014-2020 - Raffronto dati 2013/2023

Ricercatori occupati nelle imprese/totale addetti	0,35	0,76
Spesa totale per RSI/PIL	1,43	1,96
Tasso di natalità imprese nei settori ad alta intensità di conoscenza	7,57	9,70
Copertura banda larga 100 Mbps	1,34	50
Comuni con servizi pienamente interattivi	40,2	100
Grado di apertura commerciale dell'industria manifatturiera	41,09	61,8
Tasso di occupazione	91,5	94,5
Tasso di disoccupazione	8,5	3,8
Stock di investimenti fissi lordi	19,5 miliardi	23,0 miliardi

Infrastutture e investimenti da potenziare

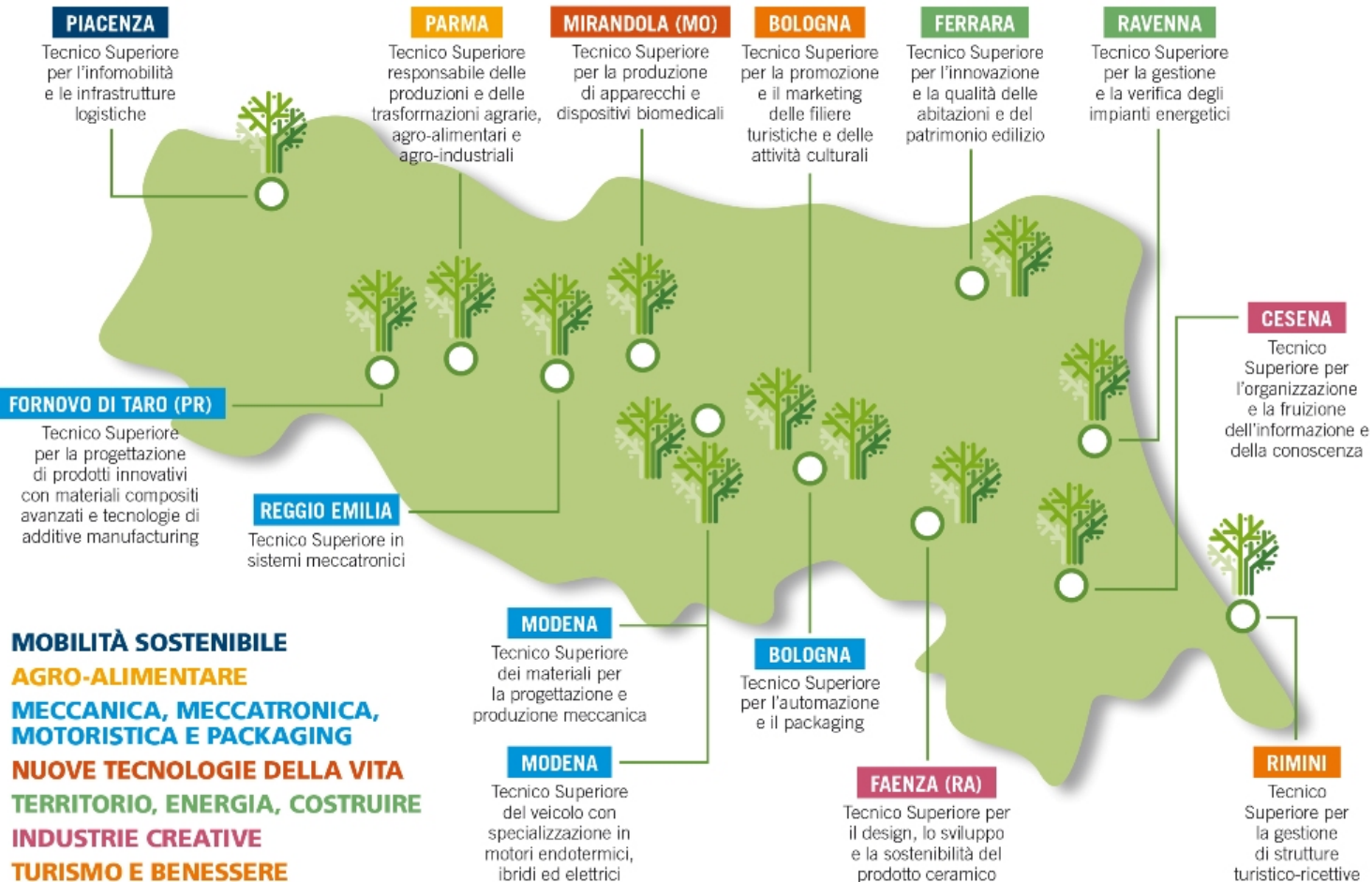
- § Rete Alta Tecnologia
- § Incubatori e Fab Lab
- § Rete politecnica
- § Banda ultra larga
- § Investimenti green
- § Specializzazioni produttive
- § Formazione di competenza per l'innovazione

Tecnopoli, Incubatori e Fab Lab

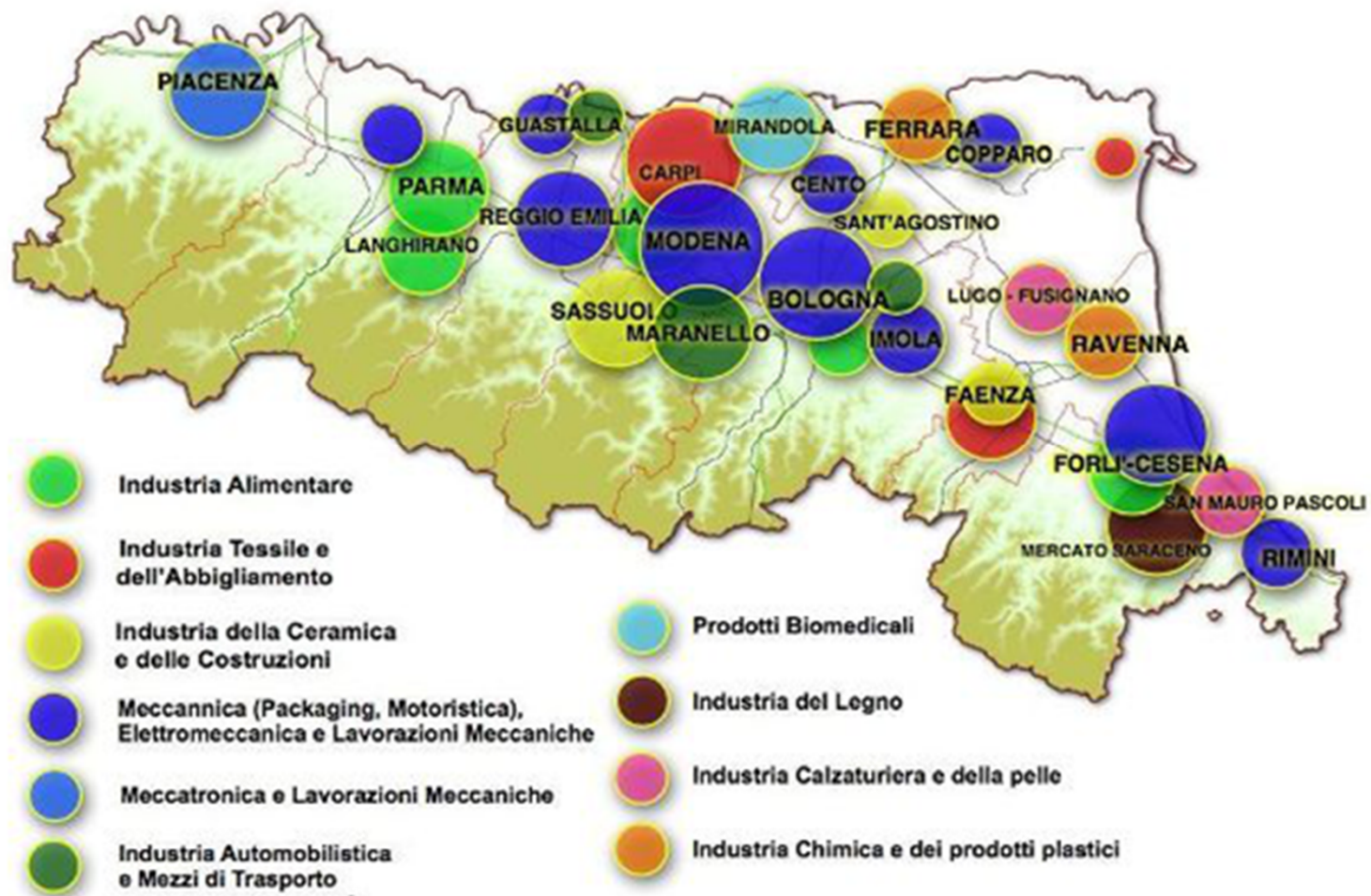


Rete politecnica

I 14 PERCORSI DELLE FONDAZIONI ITS



Specializzazioni produttive



Nuova S3 regionale

- Rafforzare e consolidare la capacità innovativa dei sistemi produttivi consolidati e rappresentativi dell'Emilia-Romagna (agroalimentare, edilizia, meccanica e motoristica)
- Rafforzare i sistemi industriali ad alto potenziale di crescita e portatori di innovazione sociale (industrie della salute e del benessere, industrie culturali e creative)
- Aumentare la capacità del sistema regionale di rispondere alle sfide della società (driver del cambiamento: sviluppo sostenibile, vita sana e attiva, società dell'informazione)
- Rafforzare il ruolo trainante dei servizi per il sistema produttivo (ICT, Logistica, Servizi ad alta intensità di conoscenza)

Banda ultralarga

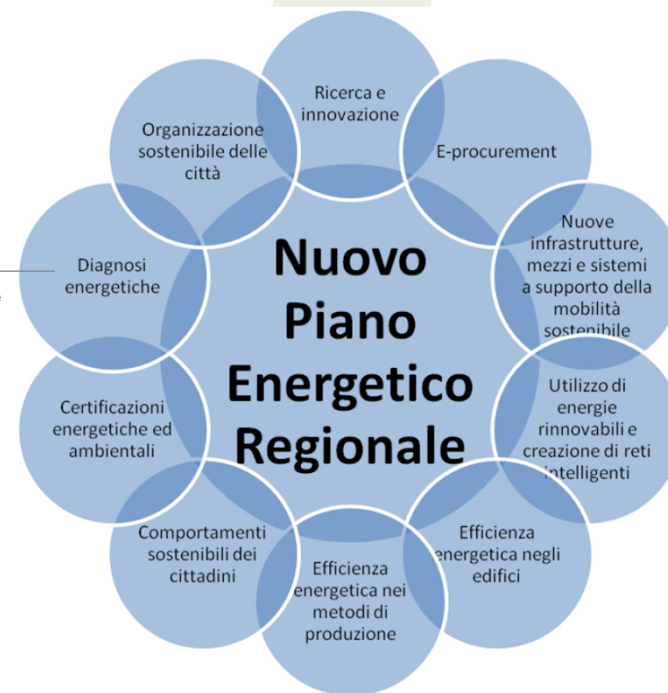
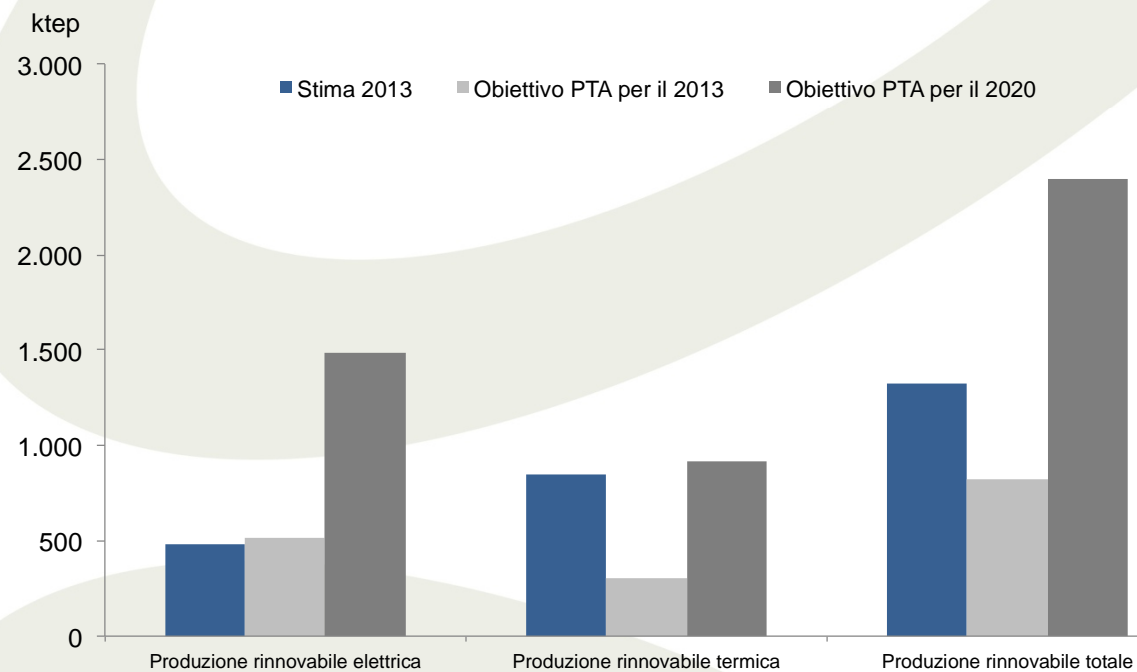
Esito della consultazione Infratel/MISE BUL 2015

	AREE BIANCHE	AREE GRIGIE O NERE	Totale per provincia
Bologna	1341	189	1530
Ferrara	695	75	770
Forlì-Cesena	570	110	680
Modena	1106	120	1226
Parma	1234	88	1322
Piacenza	1169	18	1187
Ravenna	454	85	539
Reggio nell'Emilia	1001	64	1065
Rimini	492	103	595
Totale generale	8062	852	8914

Unità
immobiliari
Aree grigie-
nere ~ 38%

Investimenti green

Produzione di energia da fonti rinnovabili: obiettivi e risultati raggiunti al 2013



Risorse complessivamente a disposizione per ricerca, sviluppo e innovazione

Progetti di ricerca, sviluppo e innovazione, industria e servizi	350
Sviluppo telematico	100
Progetti di innovazione in agricoltura e agroindustria	312
Ricerca e innovazione, sanità e welfare	220
Formazione di competenza per la ricerca	115

Altri strumenti

Finanza per lo sviluppo

Mln € 25,7 + 23,7 vecchia programmazione

Mln € 50 nuova programmazione

Fondi di garanzia

Fondi diretti BEI

Mercato private equity

Sostegno all'accesso del mercato di borsa (Mercato AIM)

Differenziazione ed efficienza per il mercato del credito



L.R. 14/2014
Presentazione bando



L.R. 14/2014

Art. 6 – Accordi regionali di insediamento e sviluppo delle imprese

Promuovere accordi regionali di insediamento e sviluppo

“Sostenere programmi di investimento organici e funzionali che rispondano agli obiettivi di interesse regionale, di elevato valore strategico, tali da accrescere la capacità competitiva delle filiere e del sistema produttivo regionale e la loro capacità innovativa, di produrre significativi effetti occupazionali diretti e indiretti, qualitativi e quantitativi, nonché positive ricadute sul territorio in termini di impatto economico, di sostenibilità ambientale e sociale”

Dotazione iniziale: 25 milioni di euro

Tipologie di programma ammissibili

- Programma di investimento e sviluppo industriale o di servizi di interesse regionale con un impatto occupazionale di **almeno 150 addetti**
- Programma di investimento ad alto valore strategico per gli impatti sulle filiere esistenti o per lo sviluppo delle filiere innovative di specializzazione - per alto valore strategico si intende un programma di investimento con un impatto occupazionale di **almeno 50 addetti**, caratterizzato da un fabbisogno di **occupazione di capitale umano particolarmente qualificato**, da una **significativa innovatività** con riferimento a tecnologie abilitanti e digitali, da provata **capacità di interconnessione con il sistema produttivo e di servizi regionale**
- Programma di investimento per la creazione di centri di ricerca e sviluppo e innovazione con impatto occupazionale di **almeno 30 addetti**
- Programma di riconversione produttiva con costruzione centri di ricerca e saldo occupazione positivo

Tipologie di interventi ammissibili 1/2

1. Aiuti a favore della ricerca e sviluppo e aiuti all'innovazione
 - max 3,5 mln € a progetto per la ricerca e max 0,5 mln €
 - max 0,5 mln € per l'innovazione
2. Aiuti agli investimenti, all'acquisizione di servizi da parte delle pmi
 - max 10-30% per le pmi, 10% per le grandi imprese nelle aree assistite
3. Aiuti finalizzati all'efficienza energetica, alla cogenerazione alla produzione di energia da fonti rinnovabili e connessi all'adeguamento a norme ambientali
 - 0,5 mln € per tipologia, max 2 mln €

Tipologie di interventi ammissibili 2/2

4. Riciclo e riutilizzazione di rifiuti
 - 1 mln € per progetto
5. Aiuti alla formazione e all'assunzione e all'occupazione di lavoratori svantaggiati e di lavoratori con disabilità
 - max 0,5 mln € per la formazione
 - max 1 mln € per assunzione svantaggiati e disabili
6. Aiuti agli investimenti per le infrastrutture di ricerca e aiuti ai poli di innovazione
 - 5 mln €

Altri interventi

- § Internazionalizzazione del sistema produttivo
 - § Azioni di sistema
 - § Azioni per le imprese
- § Interventi per lo start up di imprese
 - § Contributi per start up tecnologiche
 - § Fondi di finanza
 - § Nuovi Fab Labs
- § Altri interventi a sostegno degli investimenti espansivi delle imprese
- § Informatizzazione, certezza dei tempi e applicazione dello SBA

Grazie

Morena Diazzi

www.regione.emilia-romagna.it/fesr

<http://imprese.regione.emilia-romagna.it/>

